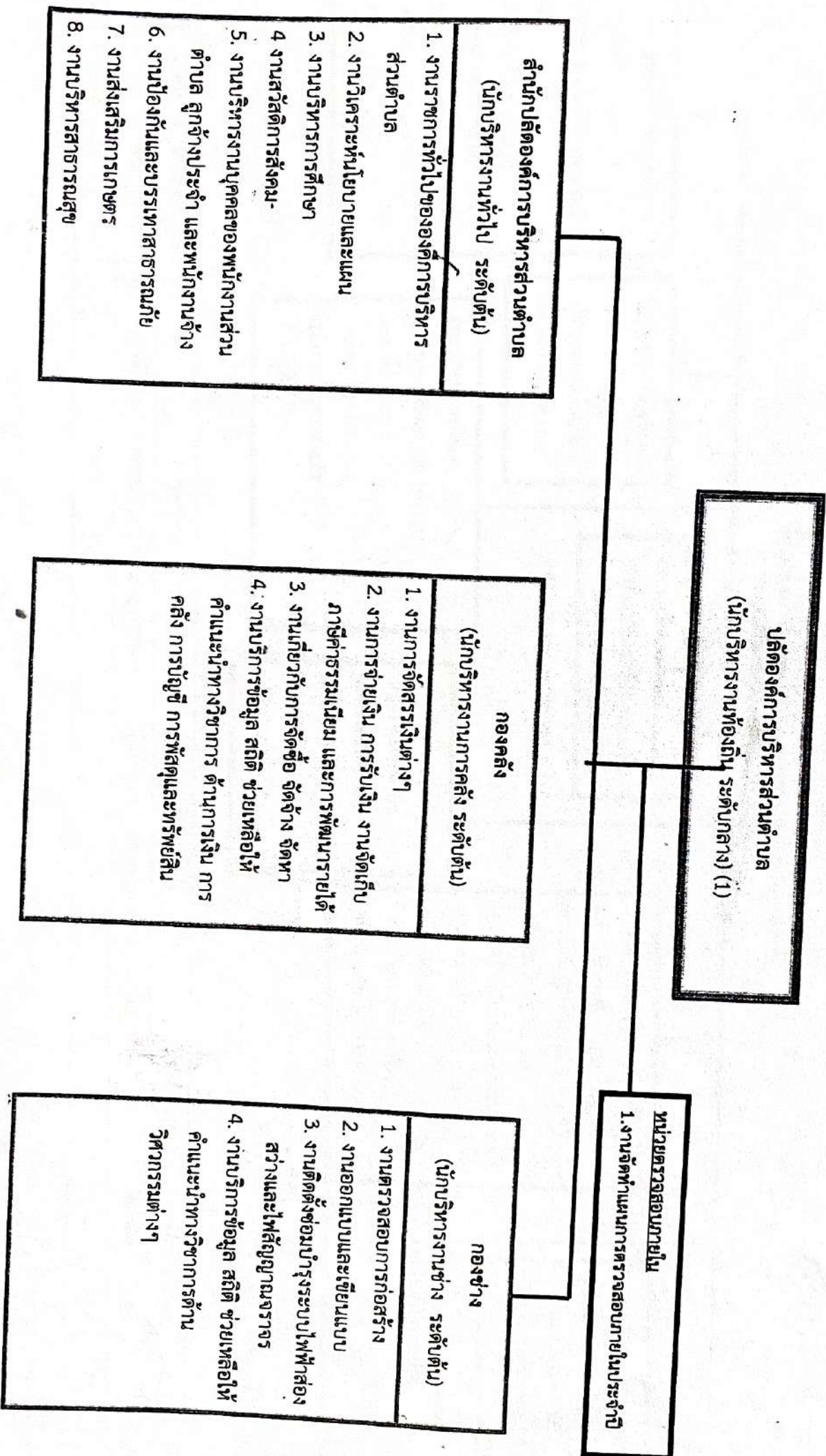


10. แผนภูมิโครงสร้างการแบ่งส่วนราชการตามแผนอัตรากำลัง 3 ปี

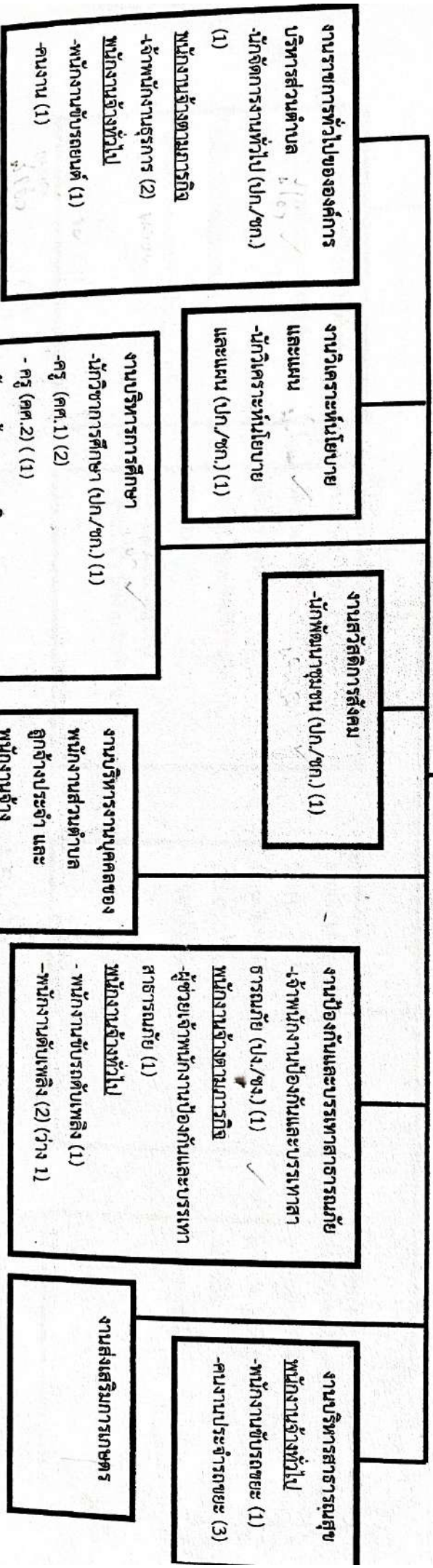
-24-

โครงสร้างส่วนราชการขององค์การบริหารส่วนตำบล



โครงสร้างสำนักปลัดองค์การบริหารส่วนตำบล

หัวหน้าสำนักปลัดองค์การบริหารส่วนตำบล
(นักบริหารงานทั่วไป ระดับต้น) (1)



ระดับ	อำนาจการท้องถิ่น			วิชาการ			ทั่วไป			ถูกจ้างประจำ		พนักงานจ้าง		รวม
	ต้น	กลาง	สูง	ปฏิบัติการ	ชำนาญการ	ชำนาญการพิเศษ	ปฏิบัติงาน	ชำนาญงาน	อาวุโส		ภารกิจ	ทั่วไป		
จำนวน	1	-	-	1	7	-	1	-	-	-	4	8	22	

โครงสร้างองค์กร

ผู้อำนวยการคลัง
(นักบริหารงานการคลัง ระดับต้น) (ว่าง 1)

งานการจัดสรรเงินต่างๆ
- นักวิชาการเงินและการบัญชี (ปก./ชก.) (1)
- พนักงานจ้างตามภารกิจ
- ผู้ช่วยเจ้าพนักงานการเงินและบัญชี (1)

งานการจ่ายเงิน การรับเงิน งานจัดเก็บภาษีค่าธรรมเนียม และการพัฒนารายได้
- เจ้าพนักงานจัดเก็บรายได้ (พง./ชง.) (1)
- พนักงานจ้างตามภารกิจ
- ผู้ช่วยเจ้าพนักงานจัดเก็บรายได้ (1)

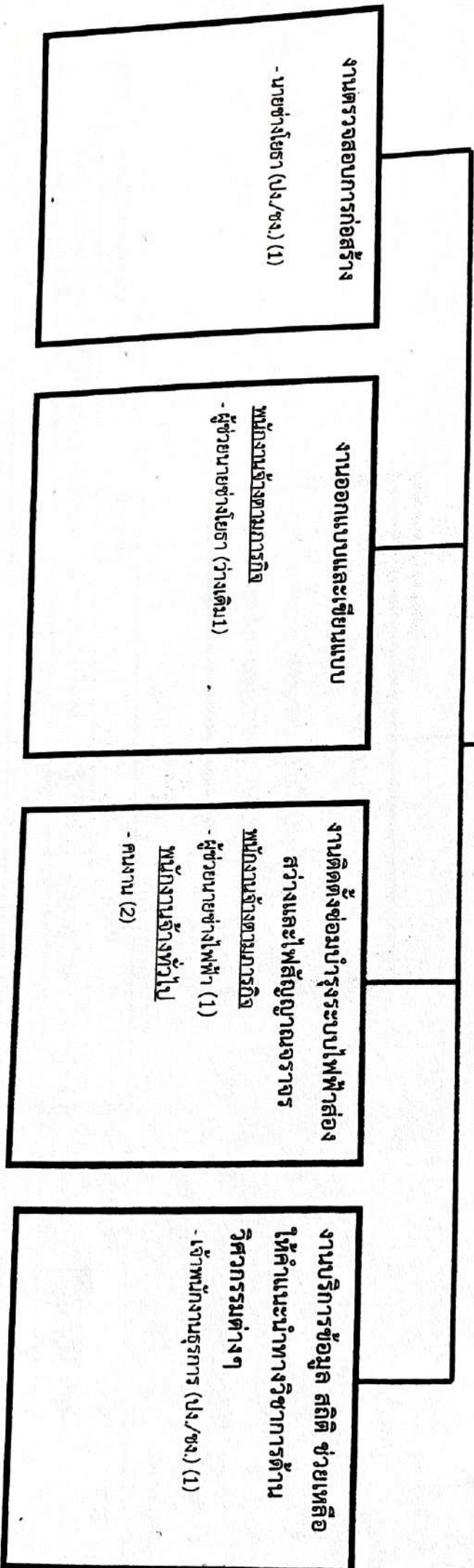
งานเกี่ยวกับการจัดซื้อ จัดจ้าง จัดทำ
- เจ้าพนักงานพัสดุ (พง./ชง.) (1)
- พนักงานจ้างตามภารกิจ
- ผู้ช่วยเจ้าพนักงานพัสดุ (1)

งานบริการข้อมูล สถิติ ช่วยเหลือให้คำแนะนำทางวิชาการ ตามการเงินการคลัง การบัญชี การพัสดุและทรัพย์สิน
- ผู้ช่วยเจ้าพนักงานธุรการ (1)

ระดับ	อำนาจการท้องถิ่น			วิชาการ			ทั่วไป			ลูกจ้างประจำ	พนักงานจ้าง		รวม
	ต้น	กลาง	สูง	ปฏิบัติการ	ชำนาญการ	ชำนาญการพิเศษ	ปฏิบัติงาน	ชำนาญงาน	อาวุโส		ภารกิจ	ทั่วไป	
จำนวน	-	-	-	1	-	-	-	2	-	-	4	-	7

โครงสร้างกองช่าง

ผู้อำนวยการกองช่าง
(นักบริหารงานช่าง ระดับต้น) (ว่าง 1)



ระดับ	จำนวนการท้องถิ่น			วิชาการ				ทั่วไป		ลูกจ้างประจำ	พนักงานจ้าง		รวม
	ต้น	กลาง	สูง	ปฏิบัติการ	ชำนาญการ	ชำนาญการพิเศษ	ปฏิบัติงาน	ชำนาญงาน	อาวุโส		ภารกิจ	ทั่วไป	
จำนวน	-	-	-	-	-	-	-	2	-	-	1	2	5

